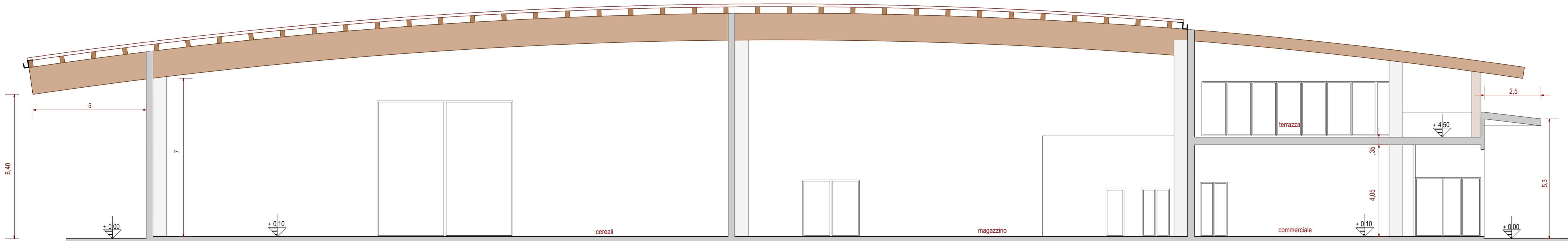
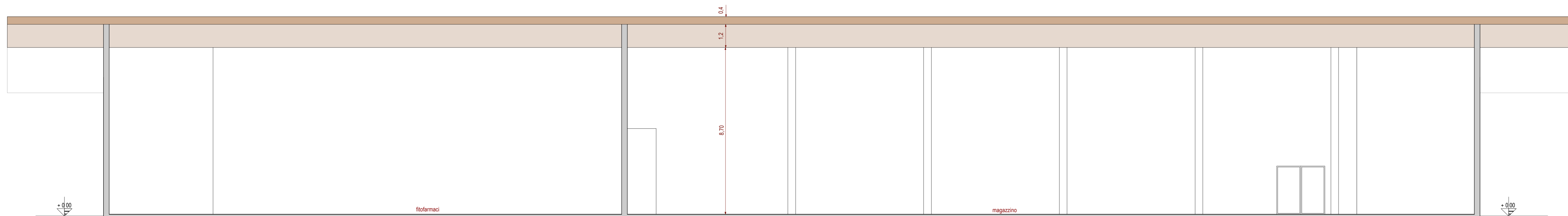


SEZIONE CC



SEZIONE BB



SEZIONE AA

**BOERI ARCHITETTI ASSOCIATI**

*Boeri e Associati,  
Studio Associato di Architettura e Urbanistica*

*Prof. Arch. Andrea Boeri  
Dott. Arch. Gianni Boeri  
PhD Arch. Francesca Calvi di Coenzo*

Piazzale Roversi, 1  
42100 REGGIO EMILIA  
P.IVA 01388170357

e-mail  
g.boeri@archiworld.it  
andrea.boeri@archiworld.it  
f.calvidicoenzo@archiworld.it

tel.  
0522-438956  
fax.  
0522-452494

Committente  
**CONSORZIO AGRARIO PROVINCIALE -  
REGGIO EMILIA**

Pratica di  
**NUOVA SEDE DI RUBIERA**

prog. **478.5**

Elaborato tecnico  
**SEZIONI**

tavola **7**

scala **1:100**

data\_ **08.2012**

aggiornamenti\_

Viettata la riproduzione anche parziale con mezzi meccanici o informatici se non autorizzata da BOERI ARCHITETTI ASSOCIATI