

COMUNE DI RUBIERA
 PROGETTO PER LA REALIZZAZIONE DI AMPLIAMENTO E
 MODIFICHE INTERNE DA ESEGUIRSI NEL CAPANNONE
 INDUSTRIALE DI PROPRIETA' DELLA DITTA
 POSTALINA CONTENI, 15/A RUBIERA
 BOCCHI ANTONIO SRL



Progettista
 architettonico: **ALFONSO LISVAGHETTI**
 INGEGNERE

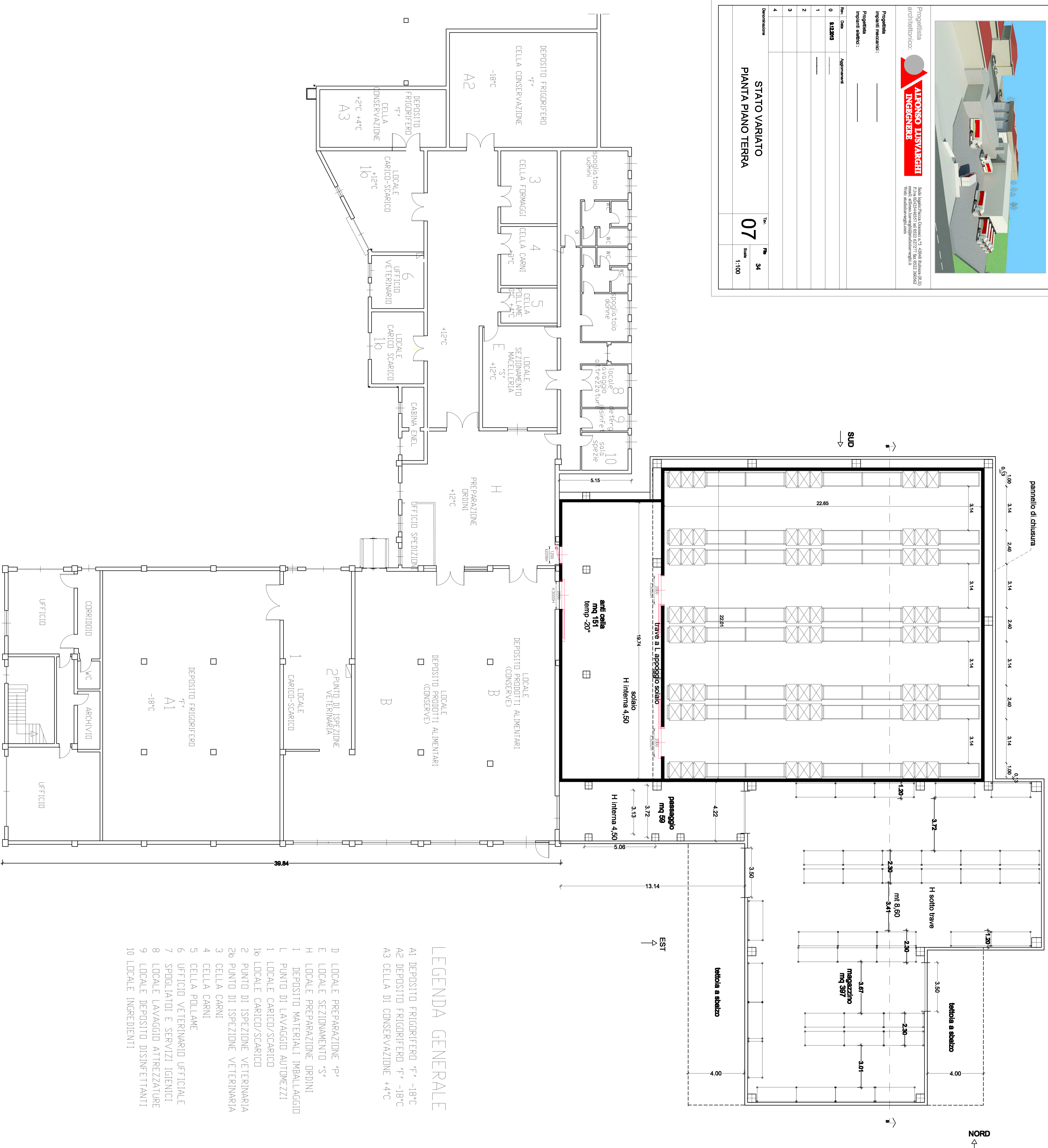
Scala Spigol/Fotografia Chimica n° 5 - 40048 Rubiera (MO)
 P. IVA 02154160370 tel. 0522 42777 fax 0522 240604
 Web: www.alfonsoingegneri.com

Progettista
 impianti meccanici:
 Progettista
 impianti elettrici:

N°	Data	Aggiornamenti
0	8/12/2013	
1		
2		
3		
4		

Denominazione
STATO VARIATO
PIANTA PIANO TERRA

Tav. **07**
 Fog. **34**
 Scala **1:100**



LEGENDA GENERALE
 A1 DEPOSITO FRIGORIFERO °F° -18°C
 A2 DEPOSITO FRIGORIFERO °F° -18°C
 A3 CELLA DI CONSERVAZIONE +4°C

- D LOCALE PREPARAZIONE °P°
- E LOCALE SEZIONAMENTO °S°
- H LOCALE PREPARAZIONE ORDINI
- I DEPOSITO MATERIALI IMBALLAGGIO
- L PUNTO DI LAVAGGIO AUTOMEZZI
- 1a LOCALE CARICO/SCARICO
- 1b LOCALE CARICO/SCARICO
- 2a PUNTO DI ISPEZIONE VETERINARIA
- 2b PUNTO DI ISPEZIONE VETERINARIA
- 3 CELLA CARNI
- 4 CELLA CARNI
- 5 CELLA POLLAME
- 6 UFFICIO VETERINARIO UFFICIALE
- 7 SPOLIATORI E SERVIZI IGIENICI
- 8 LOCALE LAVAGGIO ATTREZZATURE
- 9 LOCALE DEPOSITO DISINFETTANTI
- 10 LOCALE INGREDIENTI