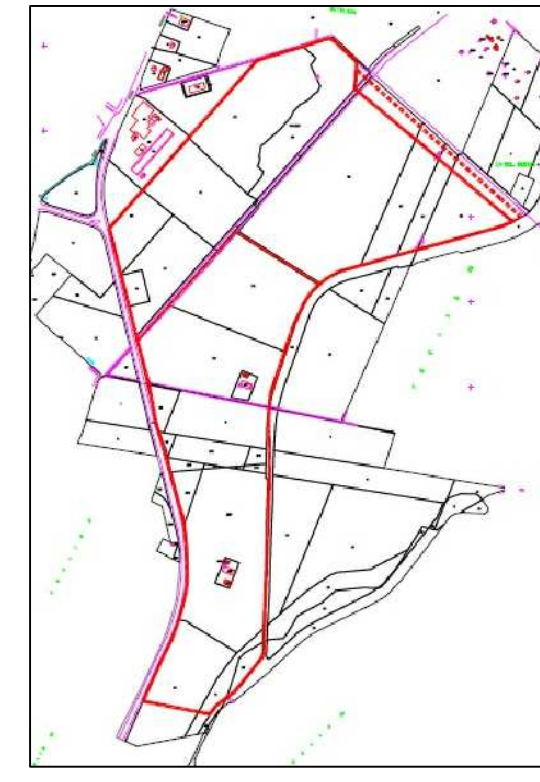


COMUNE DI RUBIERA
PROVINCIA DI REGGIO EMILIA

**VARIANTE GENERALE 2016
AL P.A.E. VIGENTE**



FASCICOLO N°1

PROGETTO

**TAV. 2 - PERIMETRAZIONE POLO SE108
SU BASE CATASTALE**
scala - 1:2000

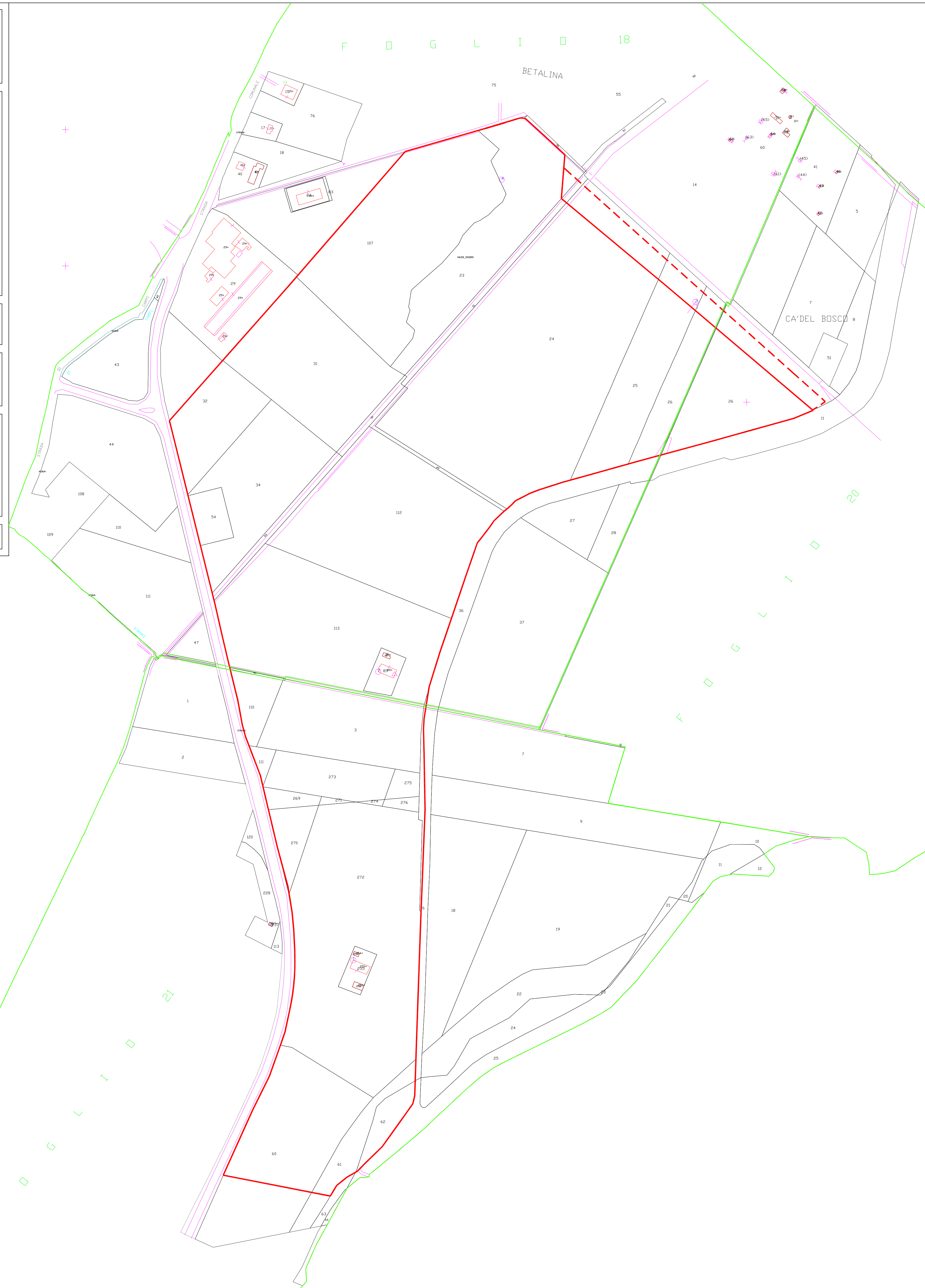
A CURA DI:
DOTT. GEOL. GASPARINI GIORGIO
dello studio Geologico Ambientale **ARKIGEO**
Via San Martino 4 - 41030 BASTIGLIA (MO)
e-mail: arkigeo@rkigeo191.it

Collaboratori per ARKIGEO:
Dott. Geol. Capitani Marco
Dott. Borsari Marcello

COMMITTENTE:
COMUNE DI RUBIERA

Adottato con Delibera di C.C.
del

Approvato con Delibera di C.C.
del



PROVINCIA DI REGGIO EMILIA
COMUNE DI RUBIERA