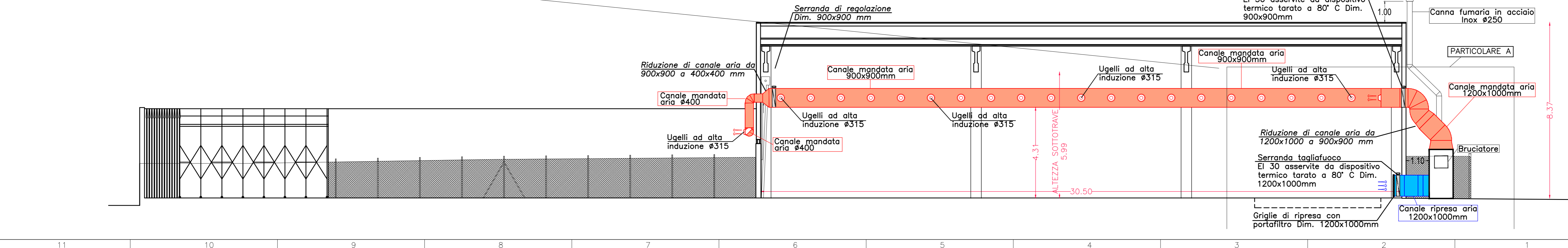
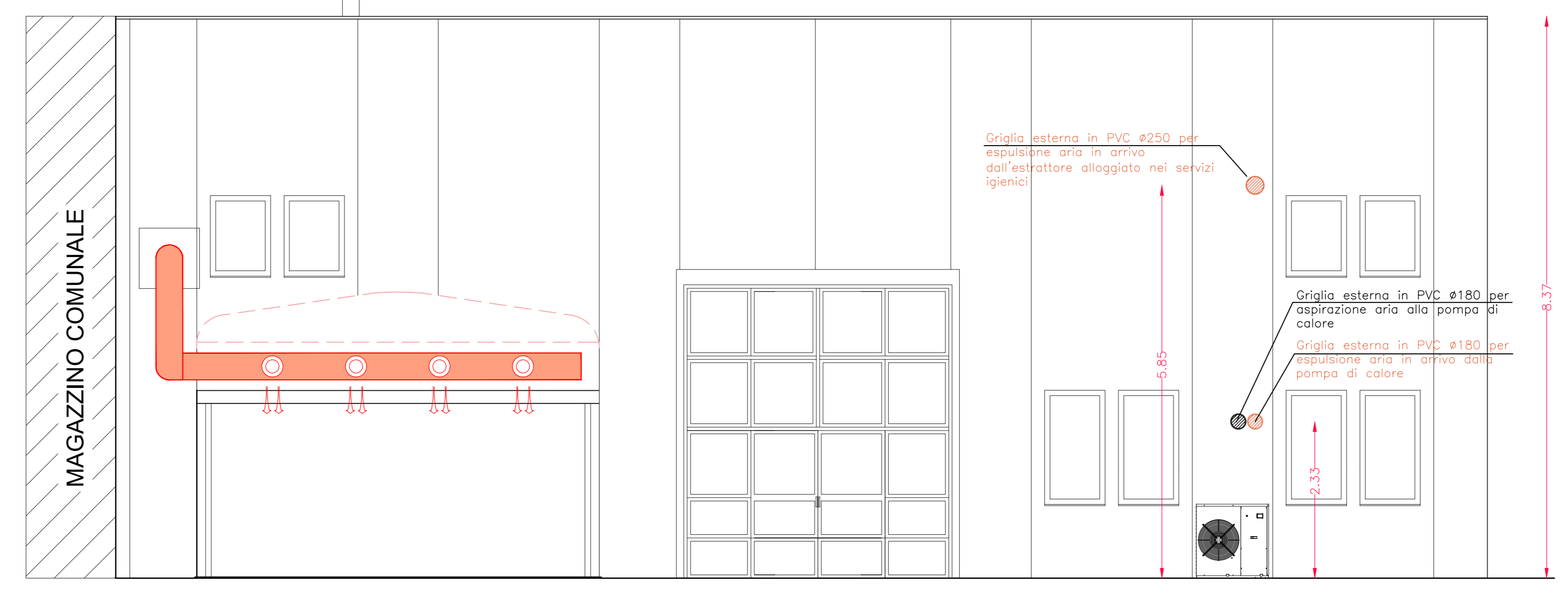
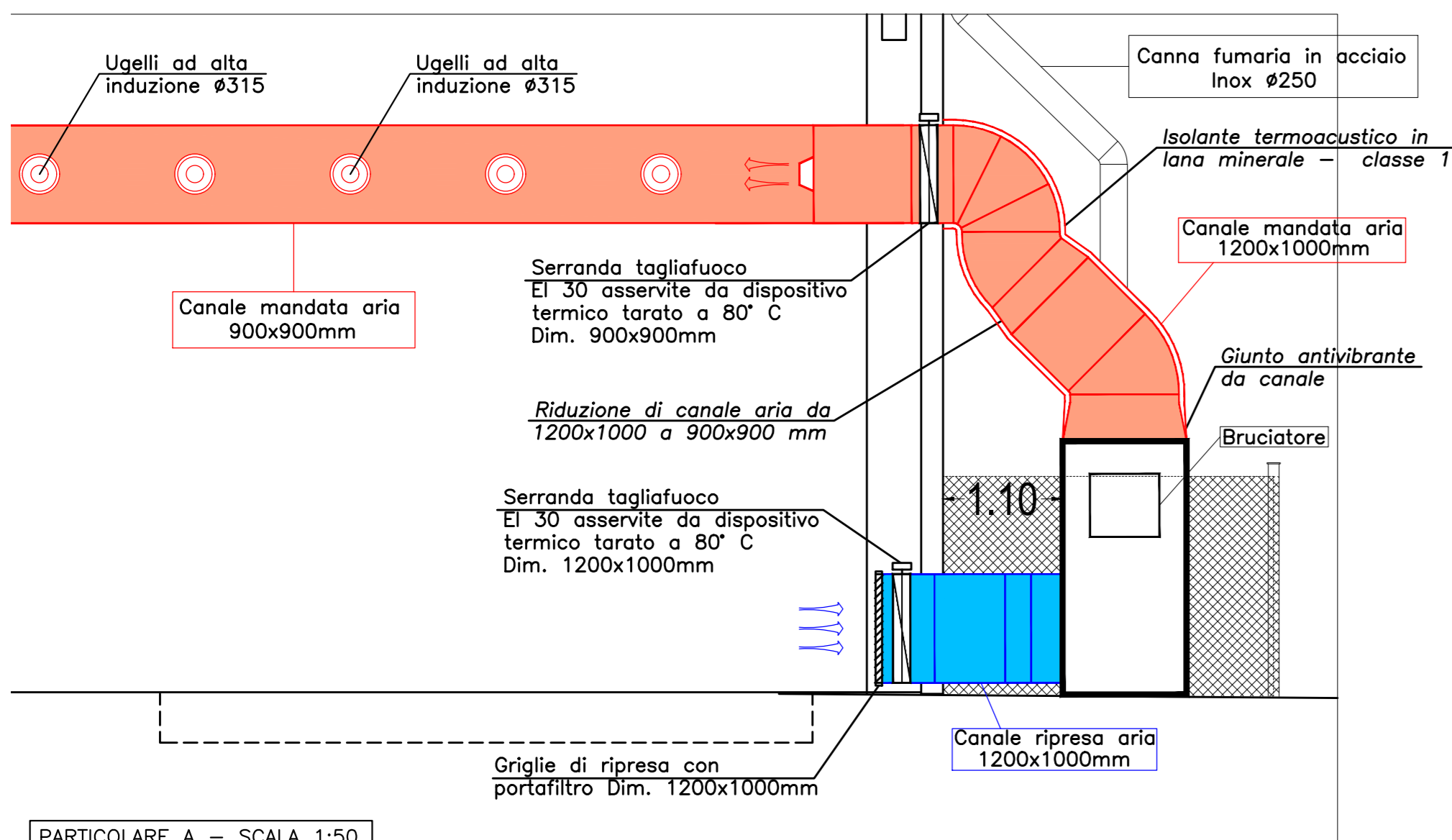
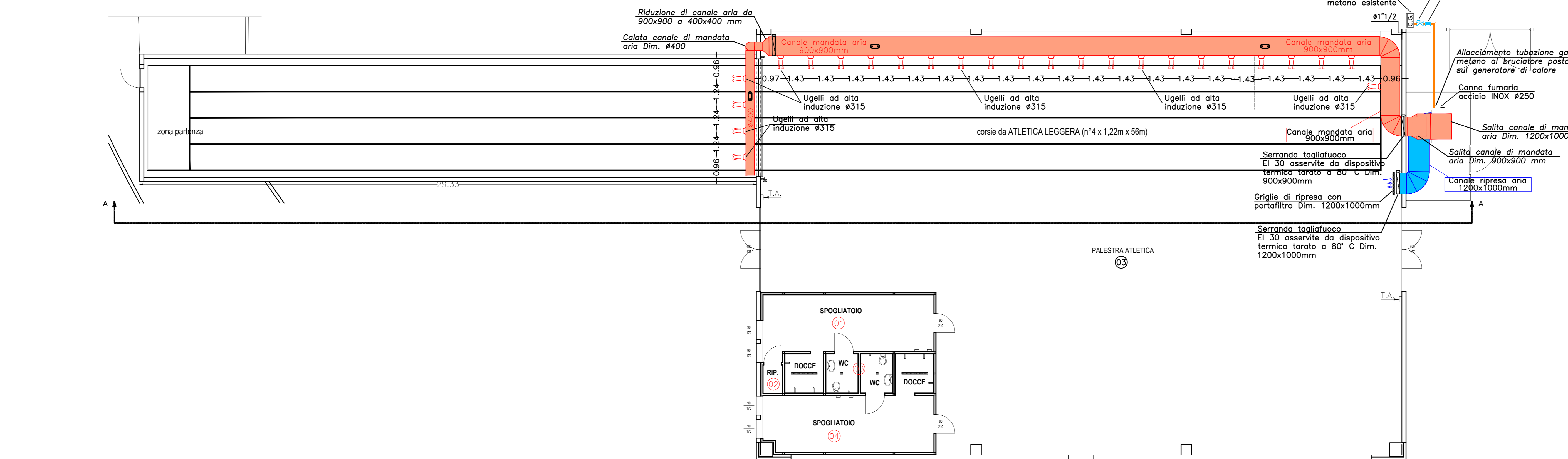


LEGENDA

- Generatore di calore ad aria calda tipo APENGROUP mod. PKE250R-20A completo di bruciatore a gas metano modulare mod. MG0355-MM321 e avente le seguenti caratteristiche:
 - Portata termica: 154,0-310,0 kW
 - Potenza termica utile: 145,0-275,0 kW
 - Portata aria: 18.000 mc/h
 - Dimensioni (HxLxP) 2330x1750x1140 mm
 - Alimentazione elettrica: 400V - 50 Hz
 - Peso a vuoto: 517 Kg
 - Potenza elettrica massima assorbita 5430 W
- Motocondensante esterna con compressore ad inverter, in pompa di calore, adatto per il riscaldamento/raffreddamento dei locali spogliatoi, tipo AERMEC mod. MKM1040 avente le seguenti caratteristiche:
 - Potenza nominale in raffreddamento: 11,00 kW
 - Potenza nominale in riscaldamento: 13,00 kW
 - Absorbimento elettrico massimo: 4,98 kW
 - Alimentazione elettrica: 240V - 50 Hz
 - Dimensioni (HxLxP): 1103x1087x440mm
 - Peso a vuoto: 84 Kg
- Ventilconvettore ad espansione diretta a parete tipo AERMEC mod. SK360W avente le seguenti caratteristiche tecniche:
 - Potenza nominale in raffreddamento: 3,50 kW
 - Potenza nominale in riscaldamento: 5,40 kW
 - Absorbimento elettrico massimo: 60 W
 - Portata aria: 480/950 mc/h
 - Alimentazione elettrica: 240V - 50 Hz
 - Dimensioni (HxLxP): 292x866x309mm
 - Peso a vuoto: 11 Kg
- Canalizzazione di MANDATA ARIA AMBIENTE in lamiera zincata spessore minimo 8/10 mm, opportunamente coibentata con isolante in polietilene espanso a celle chiuse.
- Canalizzazione di RIPRESA ARIA AMBIENTE in lamiera zincata spessore minimo 8/10 mm, opportunamente coibentata con isolante in polietilene espanso a celle chiuse.
- Canalizzazione di ESPULSIONE ARIA ESAUSTA in lamiera zincata spessore minimo 8/10 mm.
- Pompa di calore per la produzione di acqua calda sanitaria tipo THERMAL mod. TWAS 5400 A+HEA avente le seguenti caratteristiche:
 - Capacità: 500 litri
 - Potenza termica nominale a 20°C: 3,920 kW
 - Potenza elettrica media assorbita: 0,98 kW
 - C.O.P. a 20°C: 4,0
 - Temperatura min./max. aria: -5°C / +42°C
 - Tensione/Potenza massima assorbita: 240V - 50 Hz
 - Dimensioni (AxH): 2230x700 mm
 - Peso netto: 115 kg (a vuoto)
- Estrattore canalizzato per aspirazione aria esausta dai servizi igienici, tipo DYNAIR mod. SS-BOX 250 avente le seguenti caratteristiche:
 - Portata aria massima: 900 mc/h
 - Potenza assorbita: 20 W
 - Dimensione (HxLxP): 470x470x525 mm
 - Peso: 20 Kg
- Valvole di ventilazione circolare regolabile con nucleo regolabile in acciaio verniciato tipo ALDES modello SR143 complete di manichetta di raccordo.
- Termostato ambiente
- Linea GAS REFRIGERANTE in RAME FRIGORISTI con giunzioni a saldare con coibentazione dimensionata secondo Tabella Allegato B DPR
- Linea SCARICO CONDENZA in PPR "Grigio" con giunzioni ad innesto bicchierato
- Linea SCARICO ACQUE NERE in PPR "Grigio" con giunzioni a saldare
- Linea SCARICO ACQUE BIANCHE in PPR "Grigio" con giunzioni a saldare
- Valvole di intercettazione impianto idrico sanitario
- Calata/Salita tubazione



PROVINCIA DI REGGIO EMILIA
COMUNE DI RIBERBA

ISTRUTTORIA EDILIZIA
CON ADEGUAMENTO SIMBICO
DEI MARCATI CONSERVATI
CON CAMBIO DI DESTINAZIONE D'USO
PARZIALE PER LA REALIZZAZIONE DI
UN IMPIANTO SPORTIVO DI
ATLETICA LEGGERA

PROGETTO DEFINITIVO ESECUTIVO
C.U.P.: ZHE179802066

Comune di RIBERBA
via Emilia Est. 5
42041 Ribera (RE)

Responsabile del procedimento:
Ing. Sabrina Bocchi

Progetto:
Arch. Gian Lorenzo Ingrassia (04/417802)
Arch. Mauro Pileri (04/102043)
Geom. Enrico Turri (04/155026)

STUDIO BULLA VIA DELLA PACE
via del Pretorio, 51
41040 Sassuolo (MO)
tel. 059.892.872
info@studioviapeace.it
www.studioviapeace.it

Collaboratore progetto impianti:
P.1 Nicola Zanetti
ZECCHINI & ASSOCIATI s.r.l.
via Costituzione n. 110
41040 Sassuolo (MO)

AREGOLAMENTO SIMBICO E
PIANTA DI DESTINAZIONE AD ARIA
SCALA 1:100

data: 16/02/2018
visti: GIET
tabella n°:

ISOLAMENTO DELLE RETTI DI DISTRIBUZIONE
DEL CALORE NEGLI IMPIANTI TERMICI
LA TABELLA RIPRESENTA IL DISPOSITIVO MINIMO DA ADOPTARE
IN FUNZIONE DEL DIAMETRO DELLA TUBAZIONE E DEL LAMIERA
DELLA SICILIANTE ESTERNA (ALLEGATO B DPR n. 41/2013 art. 28-30-31)

Condizione Termica (Lambert)	Diametro esterno della tubazione (mm)					
	< 25	25 - 32	32 - 40	40 - 50	50 - 63	> 63
0,000	13	19	25	33	37	43
0,002	14	21	28	36	40	47
0,005	15	23	30	39	44	52
0,010	16	25	33	42	48	57
0,020	18	28	37	47	54	64
0,030	20	31	41	51	59	70
0,040	22	33	44	55	64	76
0,050	24	36	47	59	69	82
0,060	26	39	50	63	74	87
0,080	30	45	58	73	85	100

N.B. SI TIENE A PRECISARE CHE TUTTE LE TUBAZIONI
TRASPORTANTI FLUIDI CALDI O FREDDI DOVRANNO ESSERE
COIBENTATE SECONDO QUANTO PRESTO DALL'ALLEGATO B
DPR 41/2 DEL 26-08-1993 CHE SOPRA RAPPRESENTATO E
DOVRANNO ESSERE ISOLATE IN MODO ADEGUATO COME DESCRITTO NELLA
SEGUENTE TABELLA.

POSIZIONE TUBAZIONE	TIPO DI FINITURA
INTERRATA	ISOLAZIONE PERITUBAZIONE
A VISTA ALL'INTERNO EDIFICIO	COIBELLE IN PVC
A VISTA ALL'ESTERNO EDIFICIO	COIBELLE IN LAMIERINO DI ALLUMINIO

VI - I COLLEGAMENTI ELETTRICI DEVONO VERIFICARE CON LE SUE TABELLE DELLE APPLICAZIONI
ELETTRICHE.

