

PONTI GIANLUCA
architetto

Studio :

Via Emilia Est n° 9/c, 42048 Rubiera (RE)

tel. - fax 0522-627866 cell. 335-5248688

email: gpontiarchitetto@gmail.com

www.gianlucaPonti.it

ADORNI NAZARENA
ingegnere

Studio :

Via Gianna Giglioli Valle 10, 42124 Reggio Emilia

email: nazarena.adorni.ingegnere@gmail.com

Committente :

IL FORTE srl

C.F. 15154341000

Progetto :

SCIA DI VARIANTE

RESTAURO E RISANAMENTO CONSERVATIVO
PER OPERE INTERNE E

STRUTTURE ESTERNE DEHOOR

IN FABBRICATO CIVILE CON FUNZIONE MISTA
in Piazza XXIV Maggio civ. 15, 42048 Rubiera (RE).

Oggetto:

RELAZIONE TECNICA GENERALE

Rapporto di SCALA :

Data :

10/03/2021

Aggiornamento :

RS.1



RELAZIONE TECNICA SISMICA

La presente SCIA in variante riguarda l'intervento di Restauro e risanamento conservativo relativo alle opere interne del fabbricato di porzione del "Forte".

L'immobile oggetto di variante, sito in Piazza XXIV Maggio n.15, di proprietà del Sig. Bizzarri Marco, è accatastato al NCEU al foglio 24, mappale 63 subalterno 10 e mappale 62, subalterni 15 – 16 e 9.

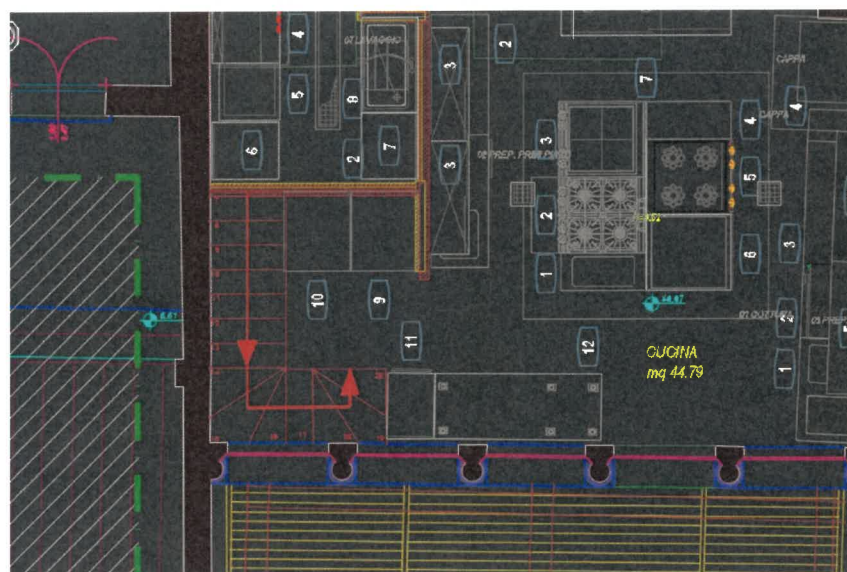
A livello sismico le lavorazioni in oggetto rientrano in Interventi Privi di Rilevanza per la Pubblica Incolumità ai fini sismici, in interventi di variante a deposito sismico non sostanziali ed in interventi soggetti a deposito sismico per riparazione locale.

Analizzando i singoli punti riscontriamo i seguenti interventi:

Interventi Privi di Rilevanza per la Pubblica Incolumità

B.3.1. b)

Realizzazione, chiusura e modifiche alle aperture nel singolo campo di solaio o di copertura, ciascuna di superficie ≤ 3 mq., senza modifiche significative delle falde di copertura, della resistenza e della rigidezza degli orizzontamenti, purché non siano necessarie opere di rinforzo degli elementi strutturali principali. (L2)

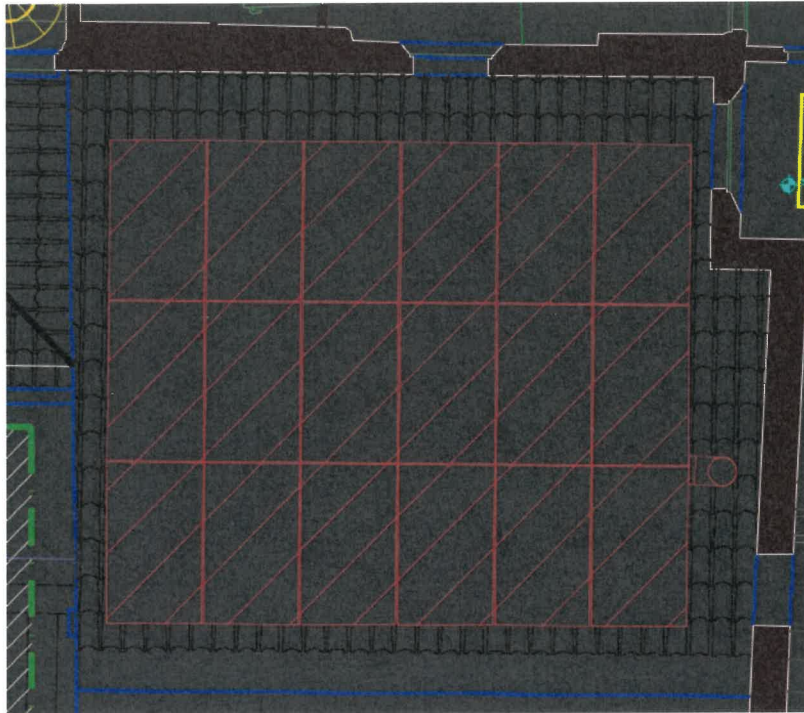


Piano Secondo

RELAZIONE TECNICA SISMICA

B.3.3.a)

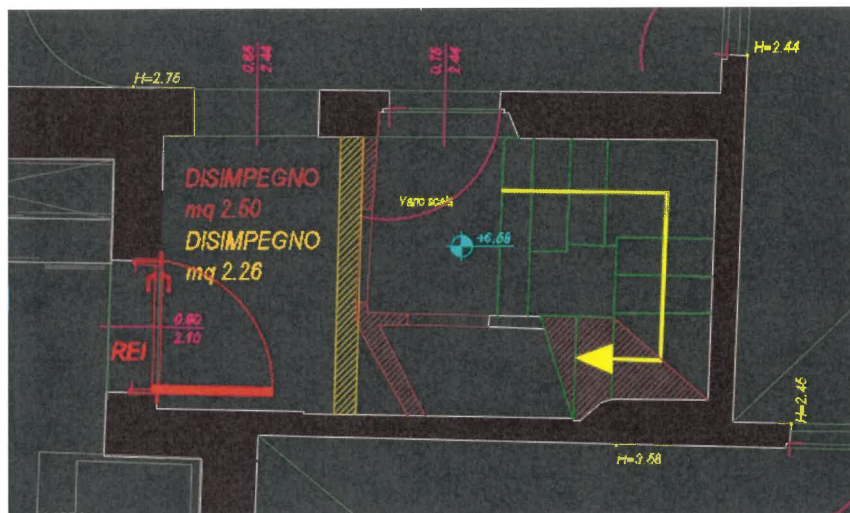
Sostituzione di manto di copertura, e rifacimento di elementi secondari (orditura minuta, tavolato) senza aumento di peso - (L0).



Piano Terzo

B.3.3.b)

Rifacimento, sostituzione di elementi non strutturali negli impalcati, quali massetti, intonaci, isolamenti, pavimenti, senza aumento di peso. (L0)

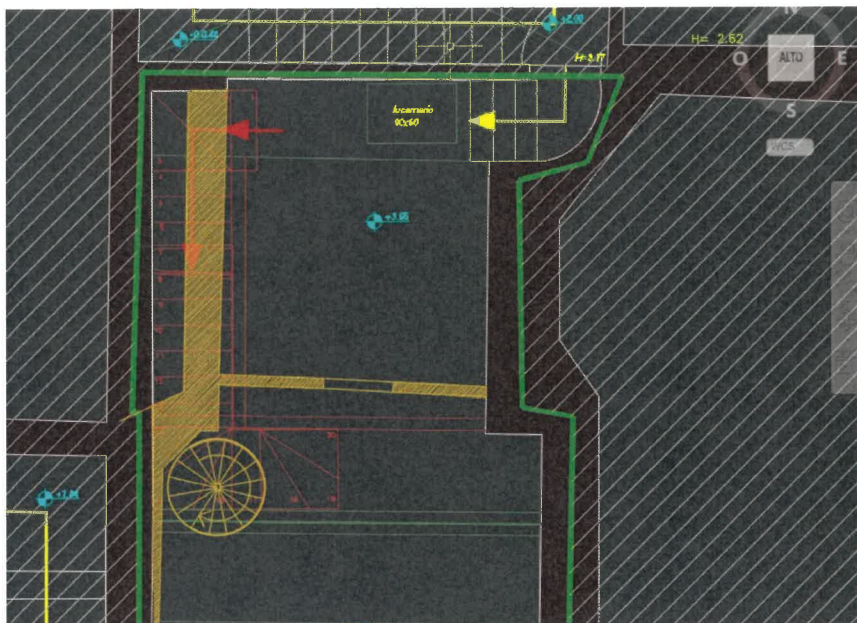


Piano Secondo

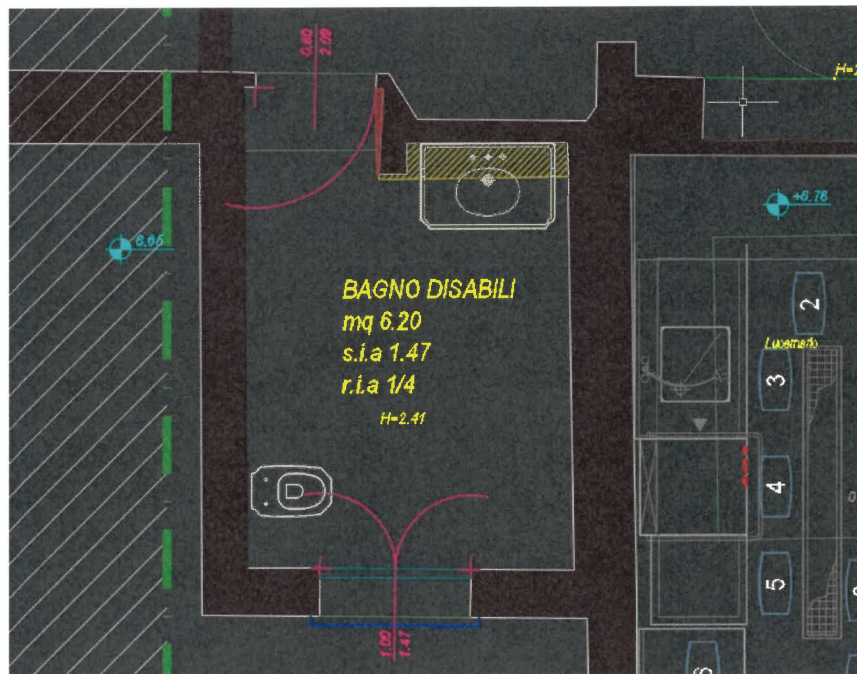
RELAZIONE TECNICA SISMICA

B.4.4.a)

Demolizione di elementi divisori interni privi di carattere portante - (LO).

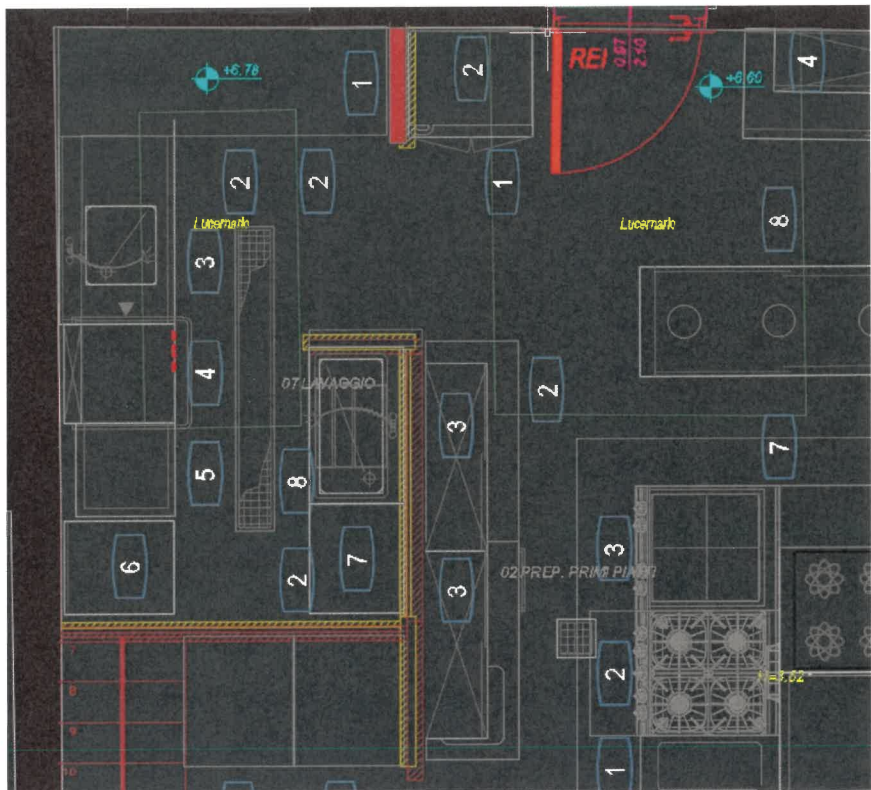


Piano Primo

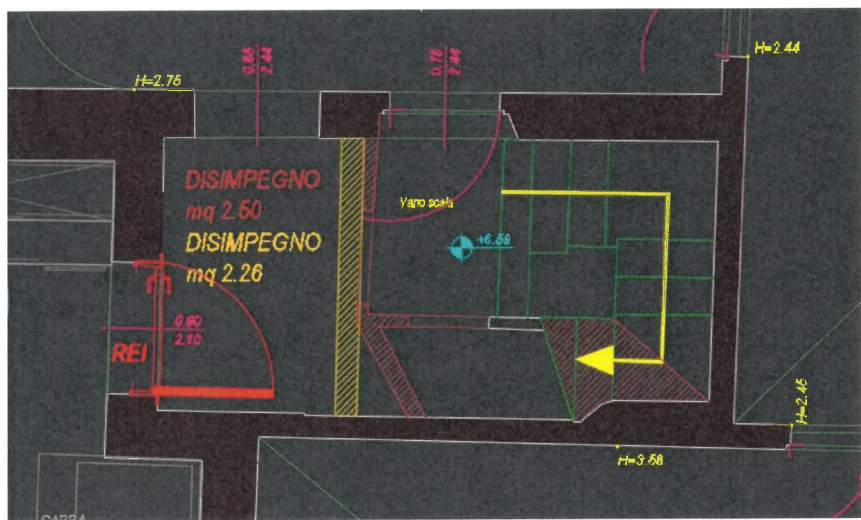


Piano Secondo

RELAZIONE TECNICA SISMICA



Piano Secondo



Piano Secondo

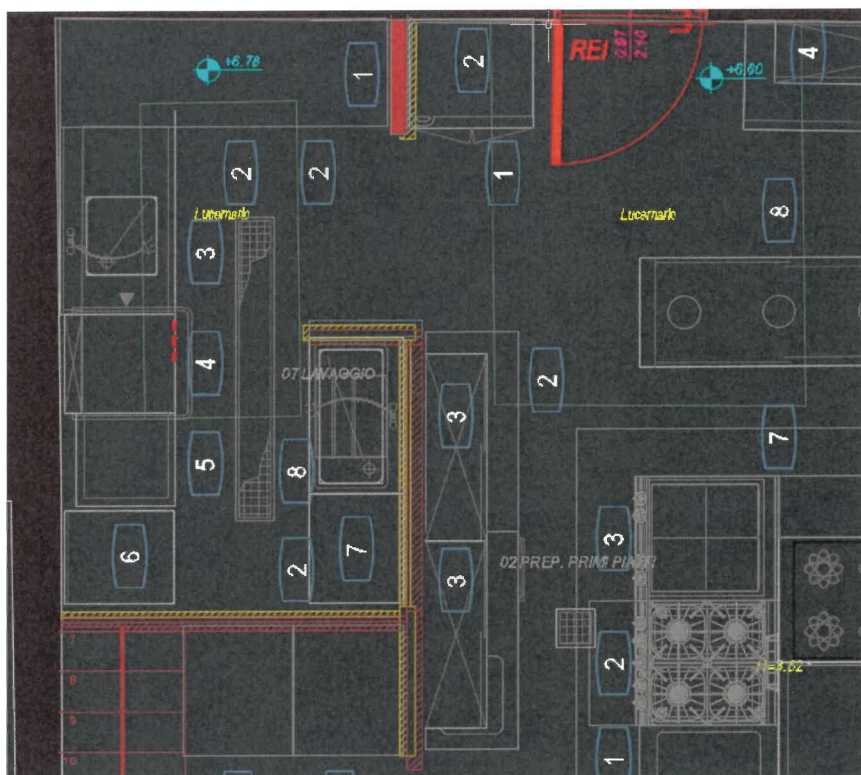
RELAZIONE TECNICA SISMICA



Piano Terzo

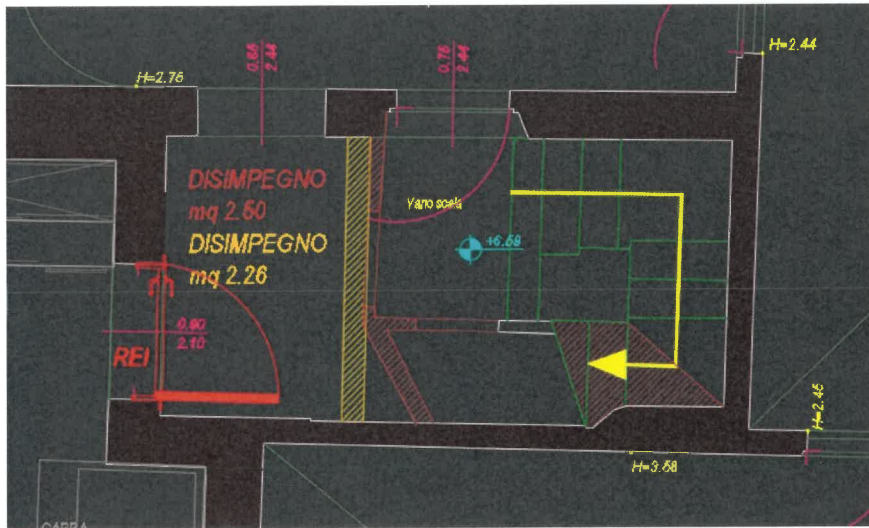
B.4.4.b)

Realizzazione, modifica di elementi divisori interni di spessore < 10 cm e altezza < 3 m - (L0).



Piano Secondo

RELAZIONE TECNICA SISMICA



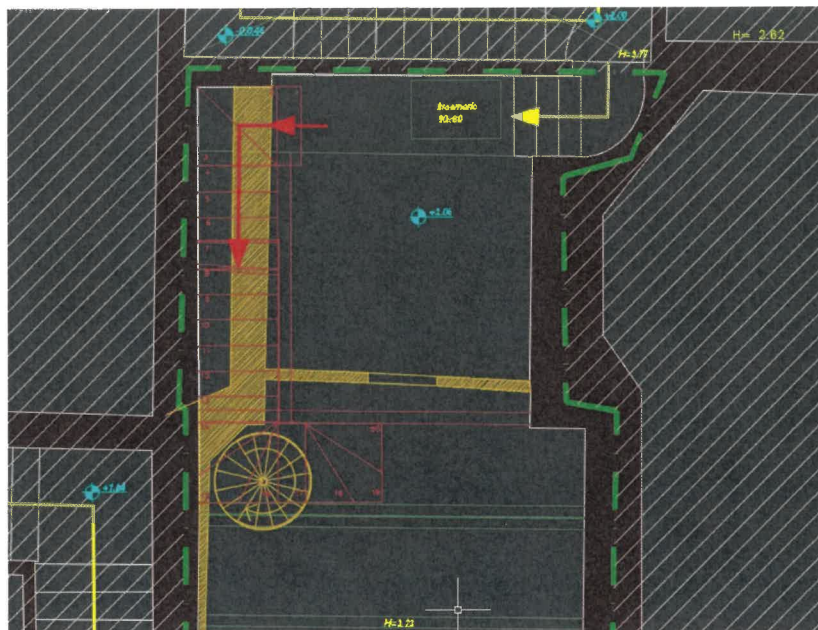
Piano Secondo



Piano Terzo

RELAZIONE TECNICA SISMICA

B.5.1. a) Scala o rampa leggera in legno o metallica, di larghezza ≤ 1 m, all'interno di una singola unità immobiliare, di altezza $\leq 3,50$ m. (L1)

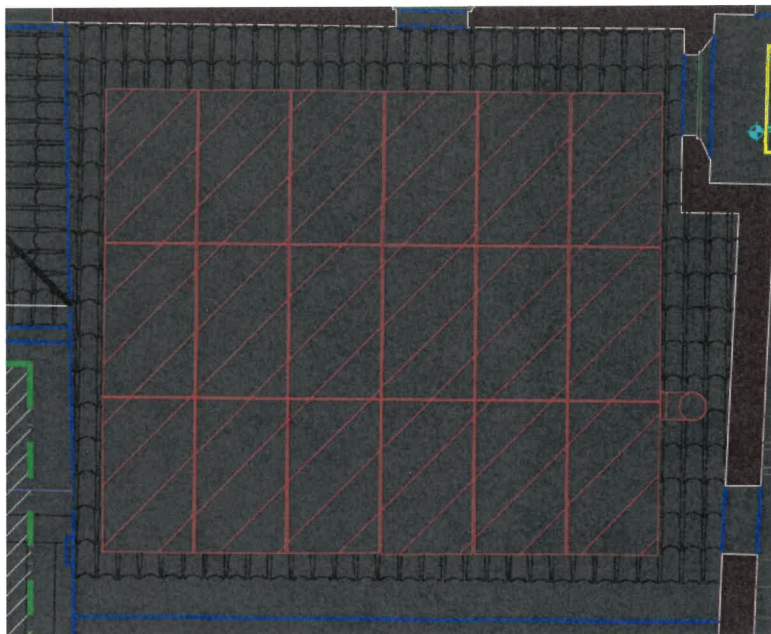


Piano Primo

RELAZIONE TECNICA SISMICA

B.6.1.

Antenne di altezza ≤ 8 m e impianti (pannelli solari, fotovoltaici, generatori eolici etc., anche su strutture di sostegno di altezza ≤ 2 m), gravanti sulla costruzione, il cui peso sia $\leq 0,25$ kN/m² e non ecceda il 10% dei pesi propri e permanenti delle strutture direttamente interessate dall'intervento (campo di solaio o copertura, delimitato dalle strutture principali, direttamente caricato), e purché ciò non renda necessaria la realizzazione di opere di rinforzo strutturale - (L2).

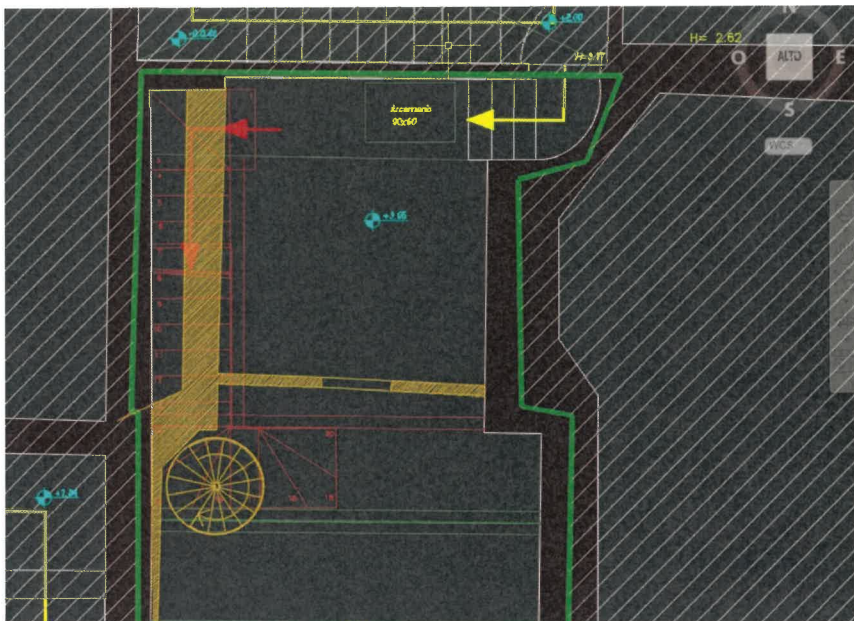


Piano Terzo

RELAZIONE TECNICA SISMICA

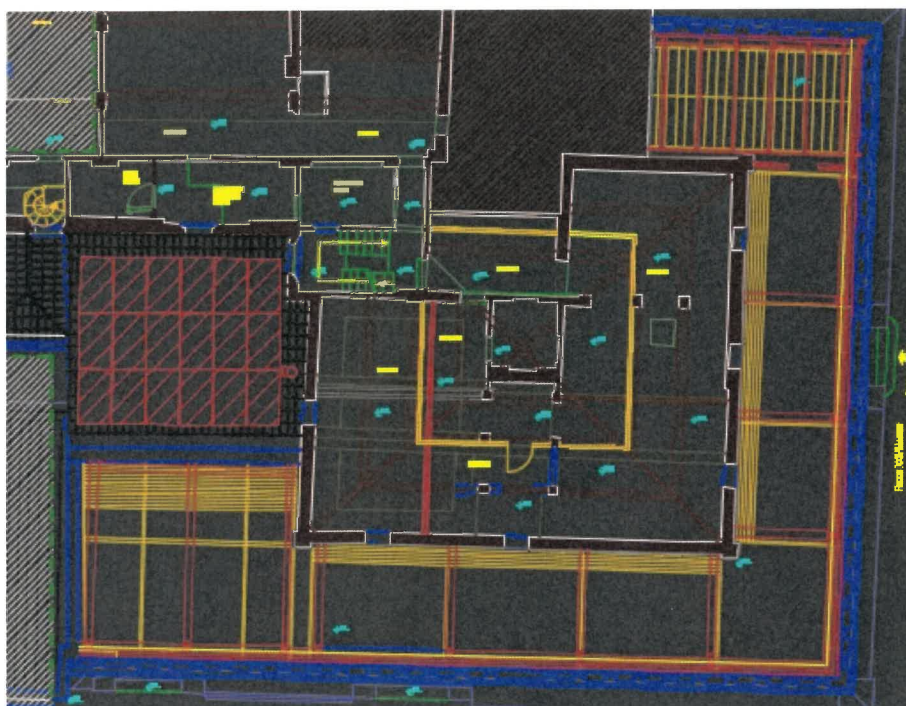
B.8.1. - per rimozione scala chiocciola

Altri interventi di cui sia dimostrata l'assimilabilità e analogia, per tipologia costruttiva e materiali, a quelli descritti nelle precedenti voci, purché siano rispettati i limiti dimensionali e di peso indicati nelle voci prese a riferimento. (L2)



Piano Primo

Interventi di variante a deposito sismico non sostanziali



Piano terzo – Variazione dehoors – V2

RELAZIONE TECNICA SISMICA

Interventi soggetti a deposito sismico per riparazione locale

Realizzazione di fasce in fibra di carbonio (vedi deposito sismico).

Reggio Emilia, li 10 Marzo 2021

Il Tecnico

Ing. Nazarena Adorni



A handwritten signature in black ink, appearing to read "Nazarena Adorni", written over a horizontal line.