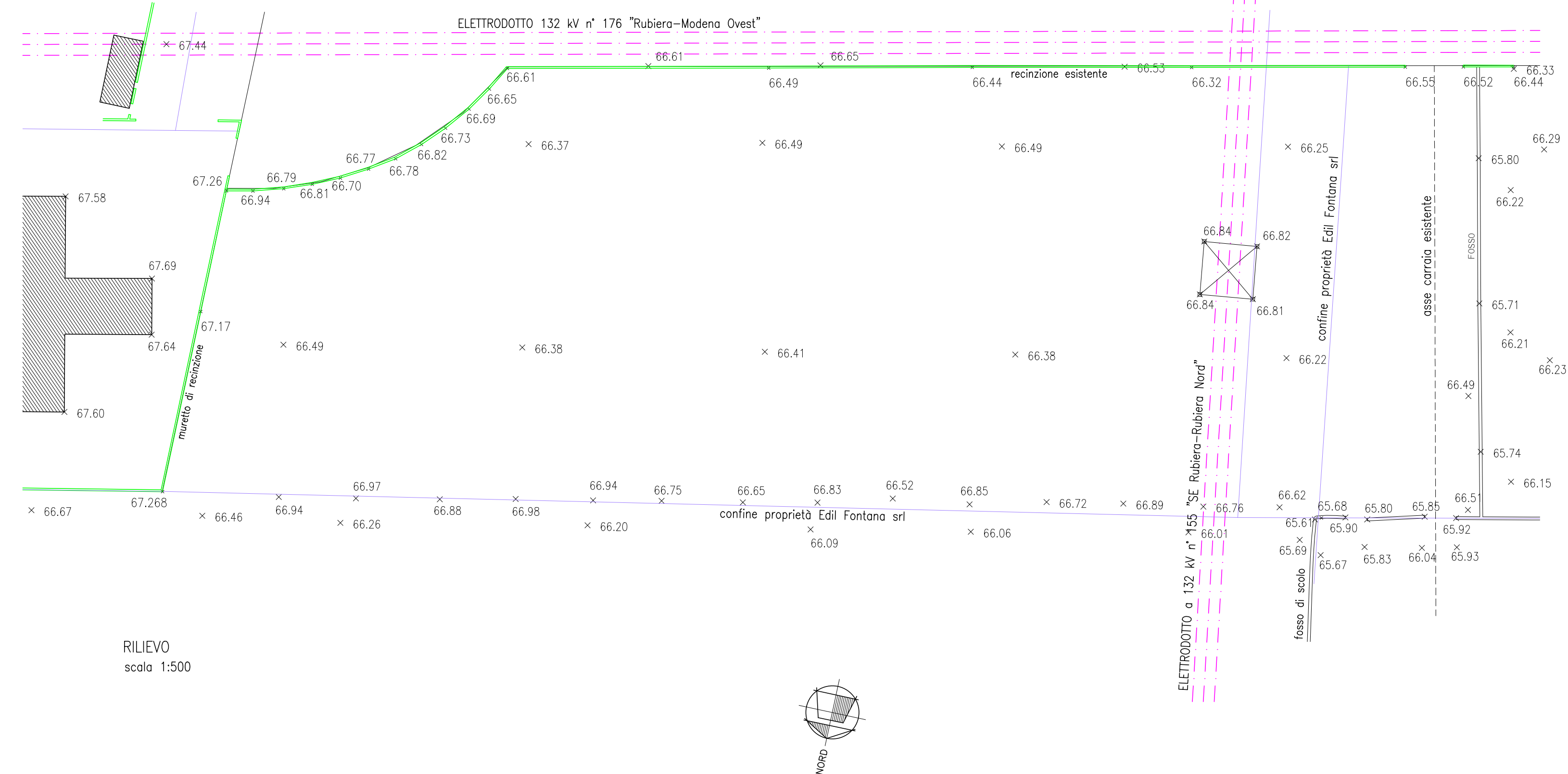
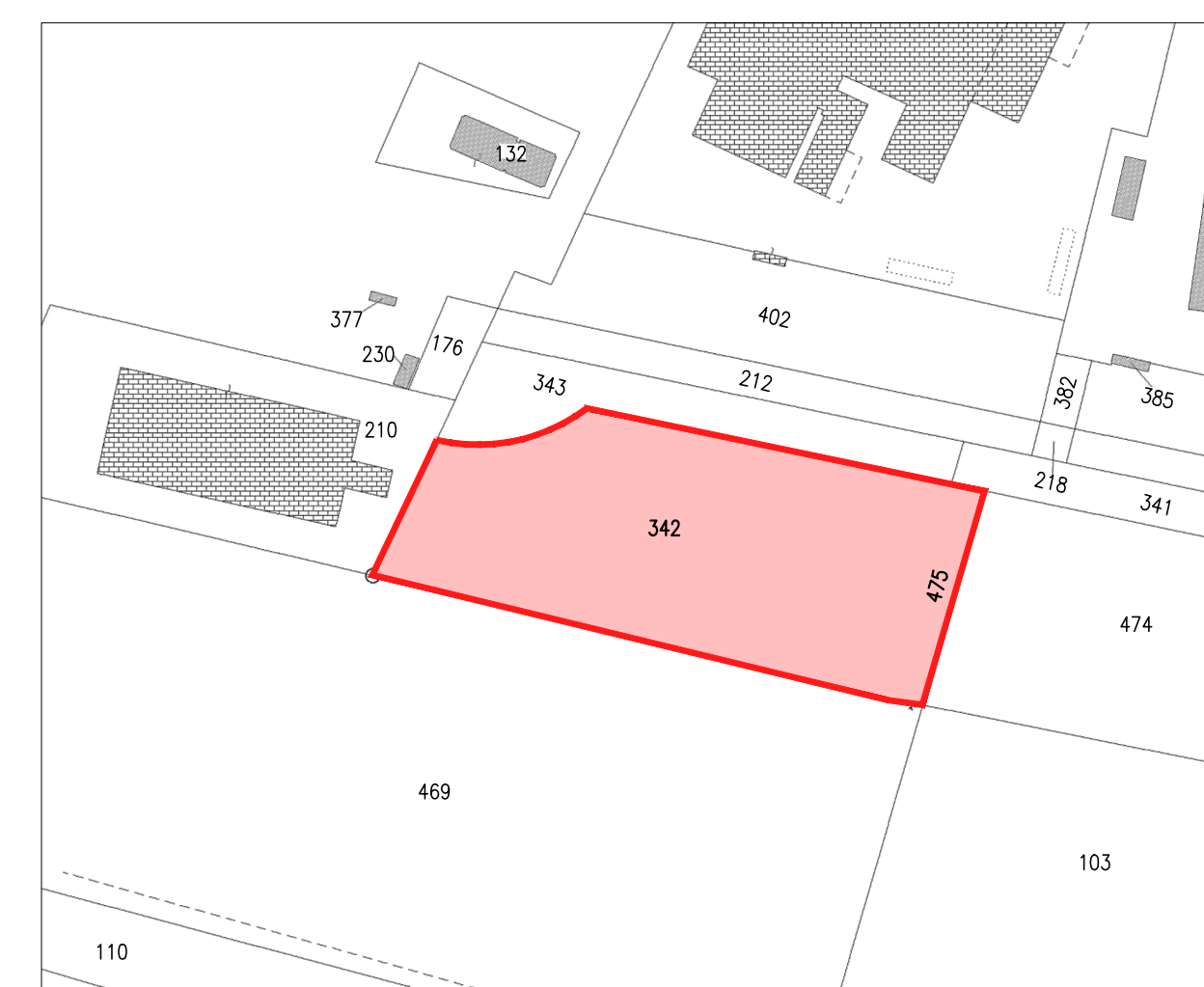
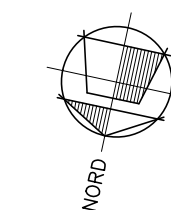


scala 1:500



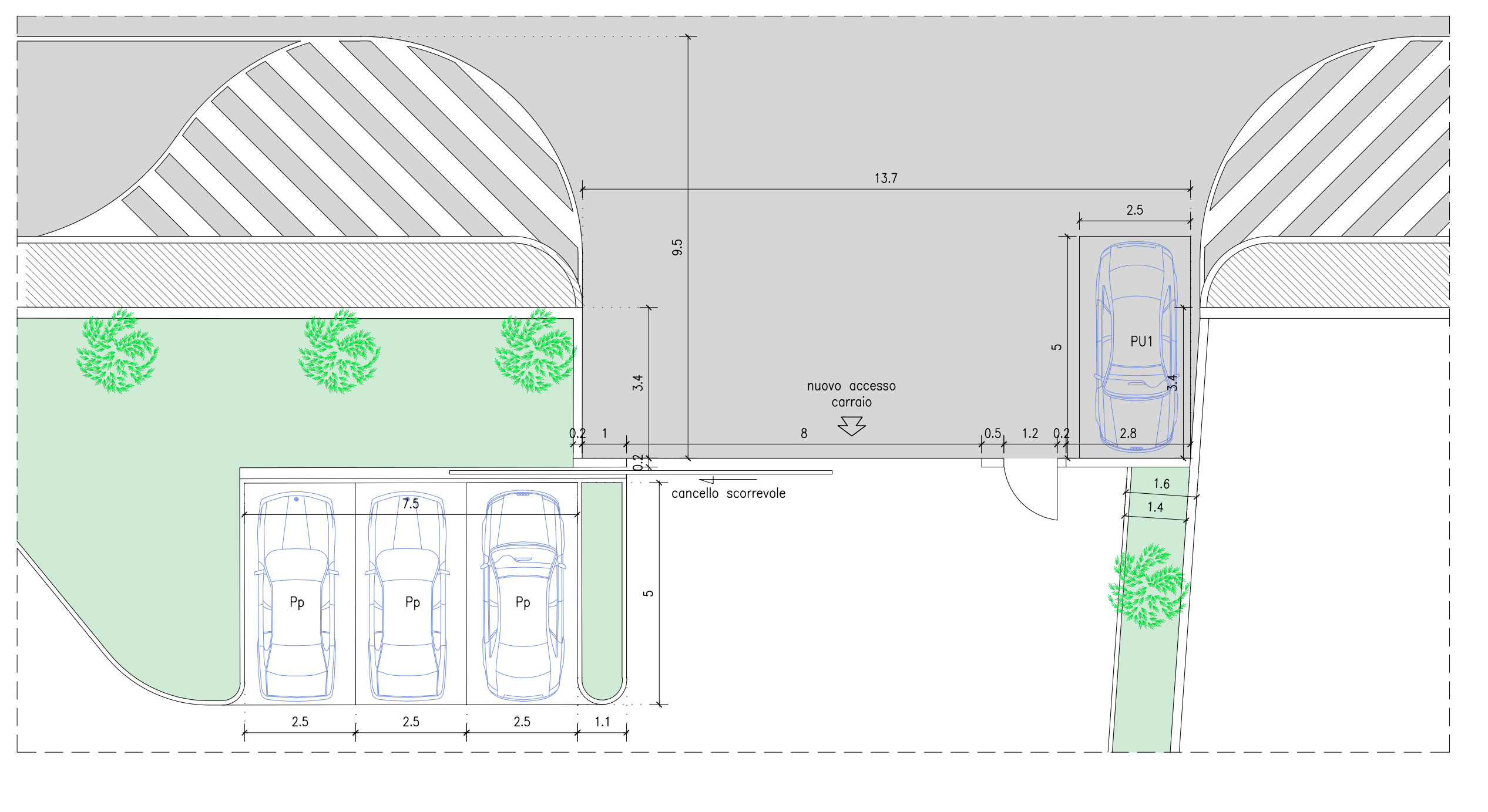
RILIEVO
scala 1:500



PLANIMETRIA CATASTALE
scala 1:2000
Fig. 28 mapp. 342-475

Proprietà: EDIL FONTANA srl

PARTICOLARE "A" - PLANIMETRIA NUOVO ACCESSO CARRAIO
scala 1:100



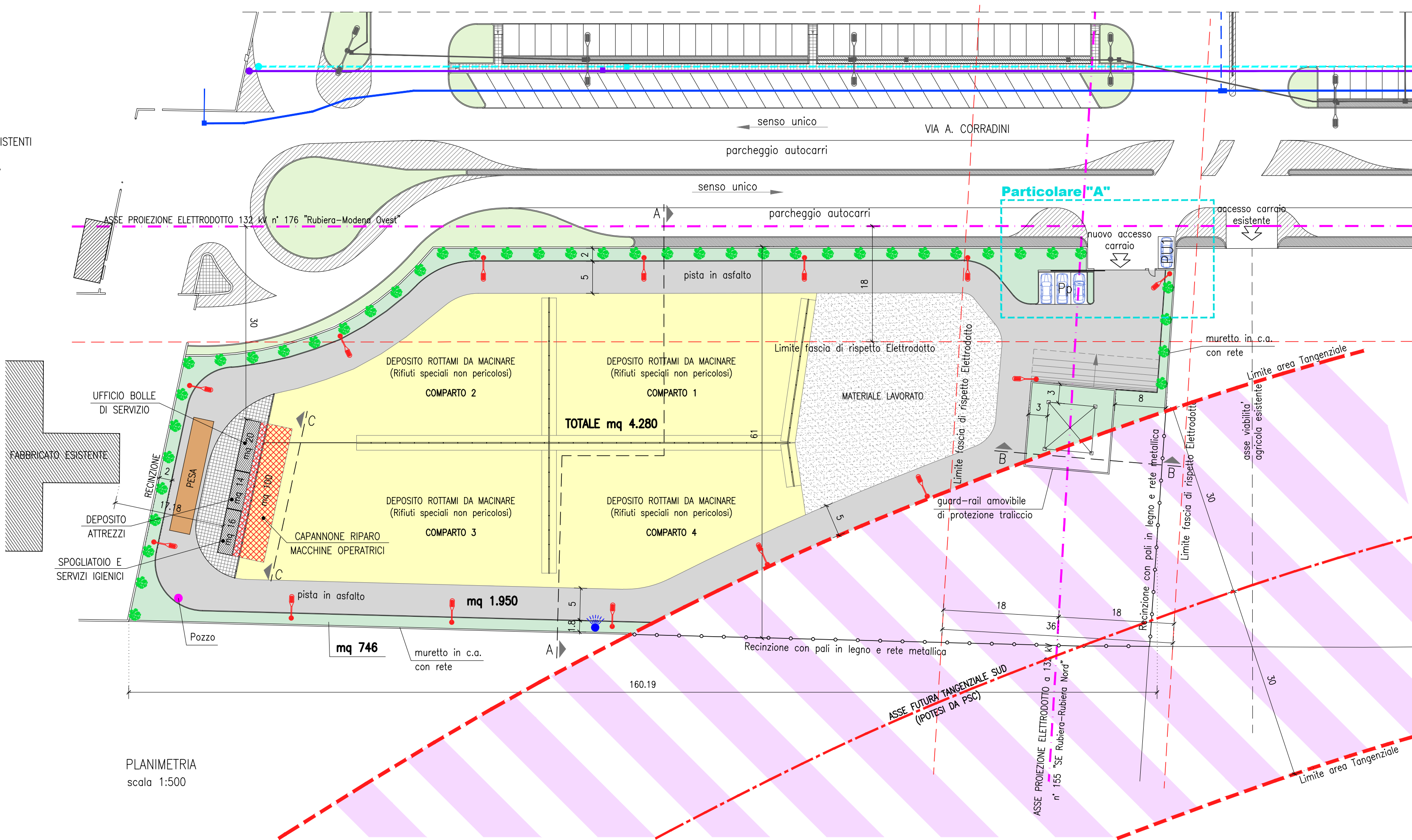
LEGENDA

- ABBATTITORE POLVERI
- RETE GAS
- RETE ACQUEDOTTO
- POLIFERA TELECOM
- PALI ILLUMINAZIONE PRIVATA H=mt 8,00
- POLIFERA ILLUMINAZIONE PUBBLICA ESISTENTE
- PUNTI LUCE ILLUMINAZIONE PUBBLICA H=11 mt ESISTENTI
- RECINZIONE CON PALI IN LEGNO E RETE METALLICA

- PAVIMENTAZIONE IN CEMENTO: mq 3.434
- PAVIMENTAZIONE IN STABILIZZATO COMPATTO: mq 846
- TOTALE mq 4.280**

- mq 50 UFFICIO - SPOGLIATOIO - DEPOSITO ATTREZZI 1° STRALCIO
- mq 100 CAPANNONE RIPARO MACCHINE OPERatrici 2° STRALCIO
- Sp=mq 746

PER SEZIONI A-A, B-B e C-C Tav. 3



PLANIMETRIA
scala 1:500

COMUNE di RUBIERA
(Provincia di Reggio Emilia)

Permesso di Costruire
Art. 53 L.R. 24/2017

CONSTRUZIONE PIAZZALE AD USO DEPOSITO E TRATTAMENTO MATERIALI INERTI CON RELATIVE INFRASTRUTTURE E NUOVO ACCESSO CARRAIO

TAV.
1/A PLANIMETRIE - RILIEVO - NUOVO ACCESSO PROGETTO

PROPRIETA': **EDIL FONTANA srl**
UTILIZZATORE: **PEDRONI LAURO snc di Pedroni Stefano & C.**

SCALA 1:2000 1:500 1:100	DATA Ottobre 2019	APPLICATIVO AutoCAD 2000	CANTIERE Pedroni Via Corradini
NOTE 3.10	DISEGNATORE Andrea	FILE Tar_1_a_planimetria	AGGIORNATO

STUDIO CHOROS
Il progettista
Bellei Giancarlo
Progettazione civile, industriale, urbanistica

Via Emilia Ovest n. 21/A - 42048 Rubiera (Reggio Emilia)
Tel. 0522626348 - 0522629909 Telefax 0522626229 e-mail: choros@studiochoros.it - pec: giancarlo.bellei@geopec.it