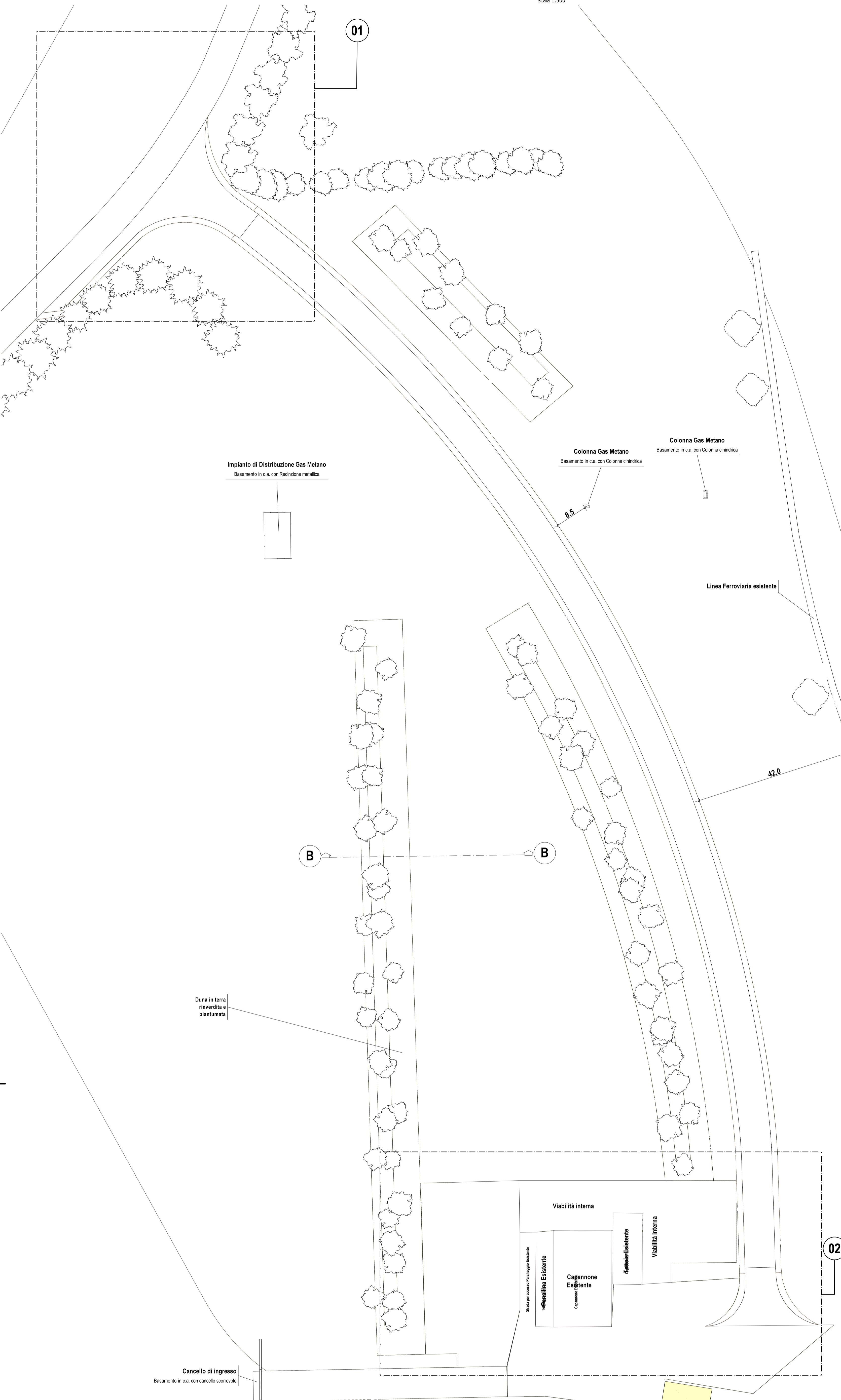
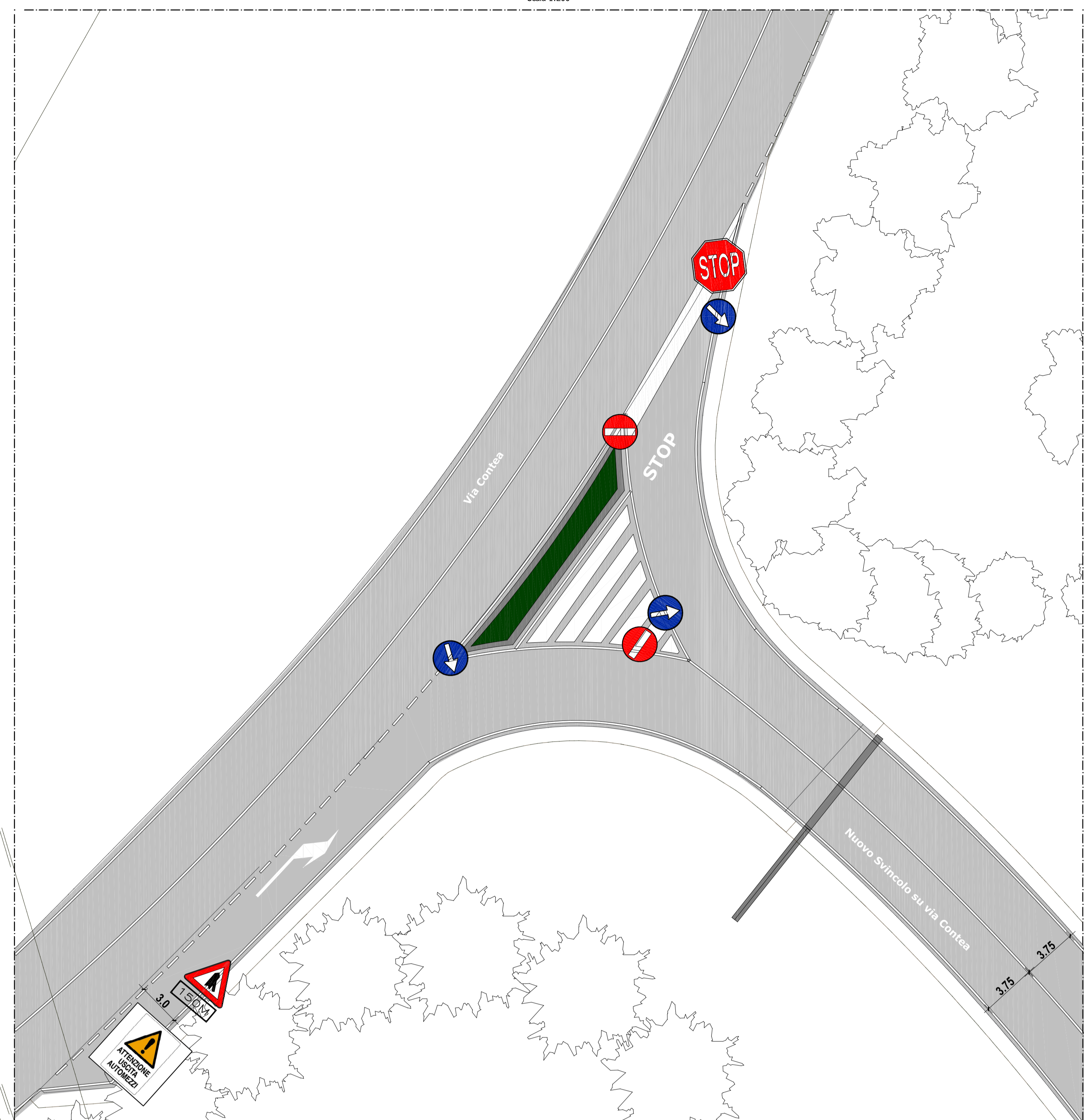


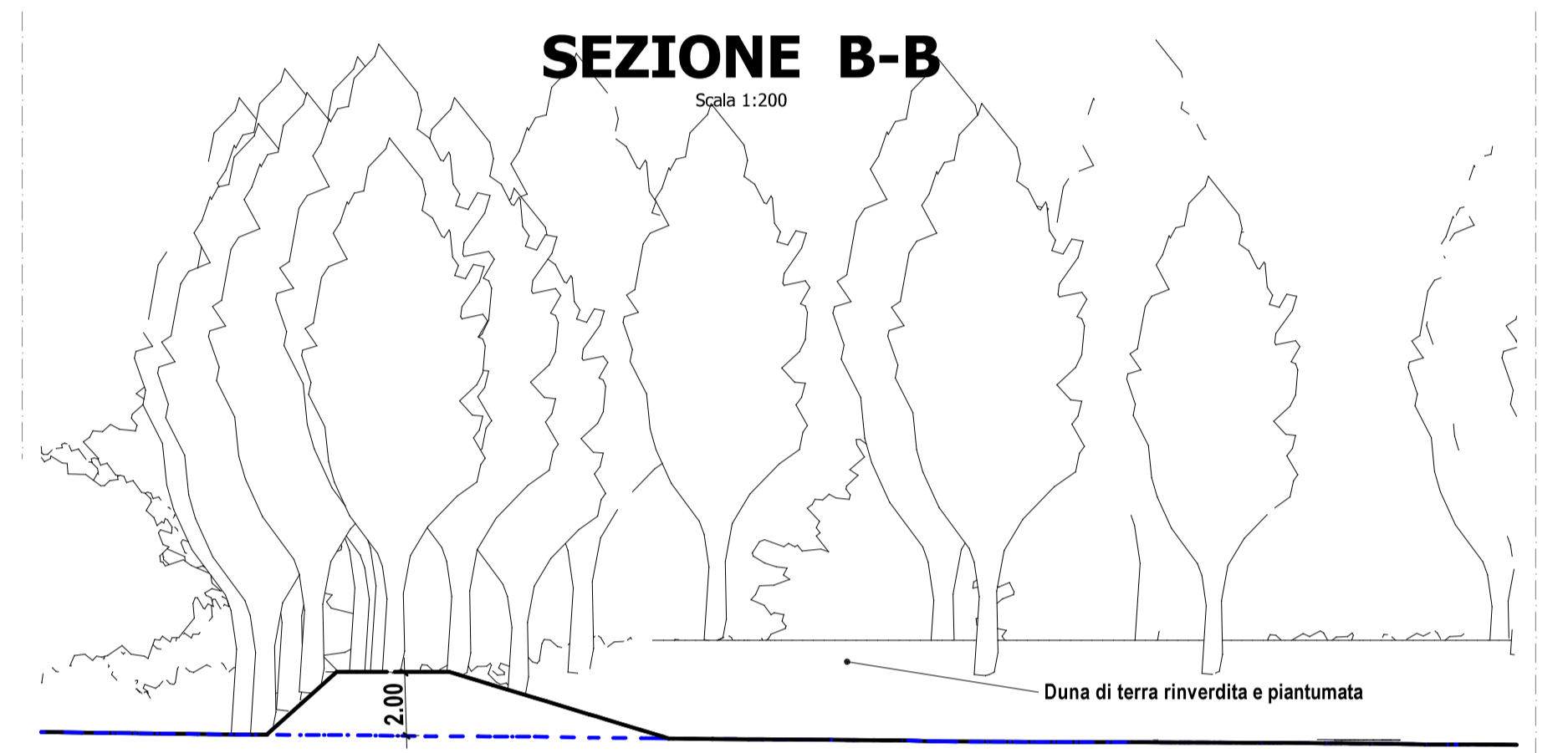
PLANIMETRIA
Scala 1:200



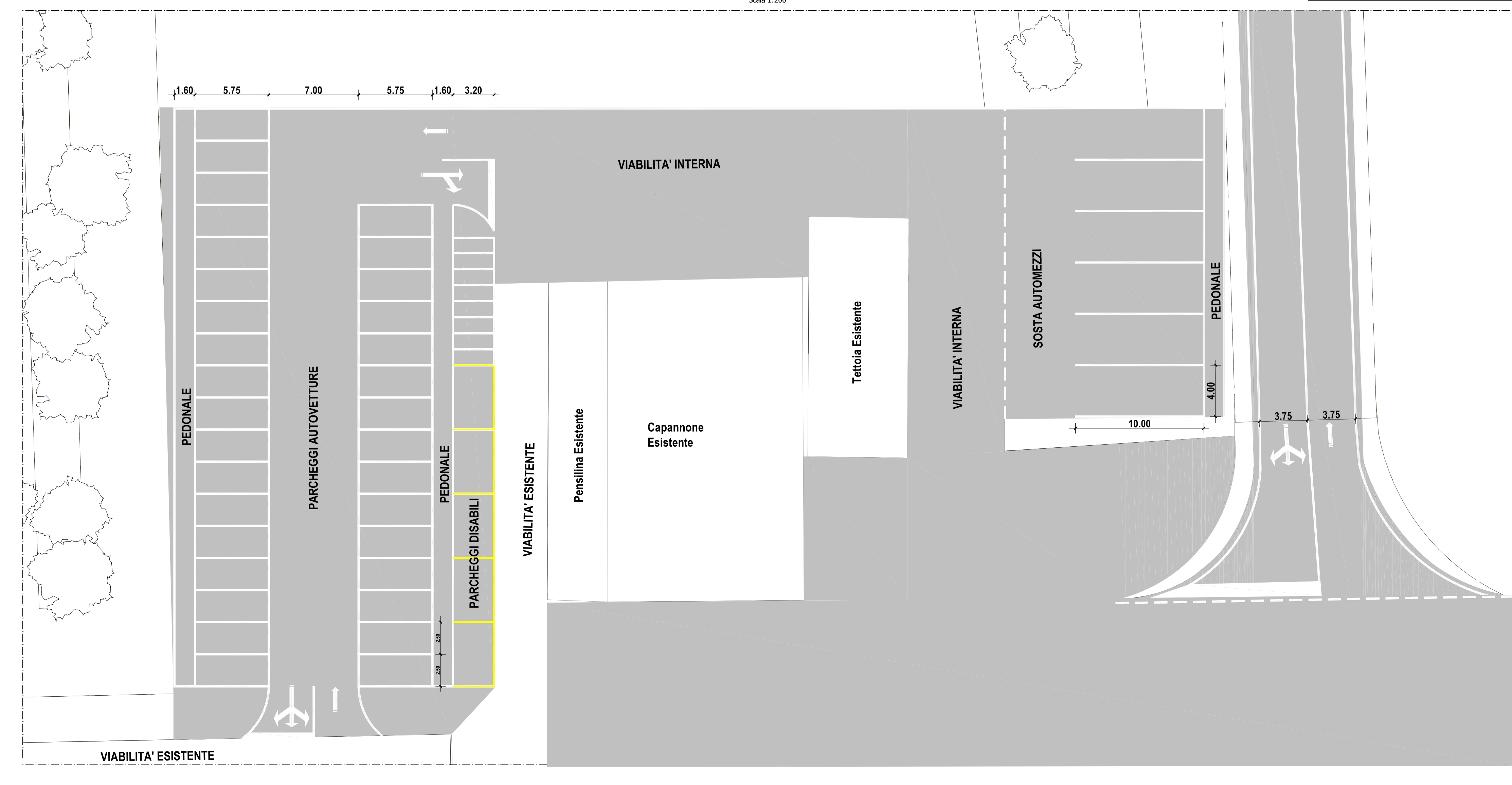
**01 (particolare)
PLANIMETRIA**
Scala 1:200



SEZIONE B-B
Scala 1:200



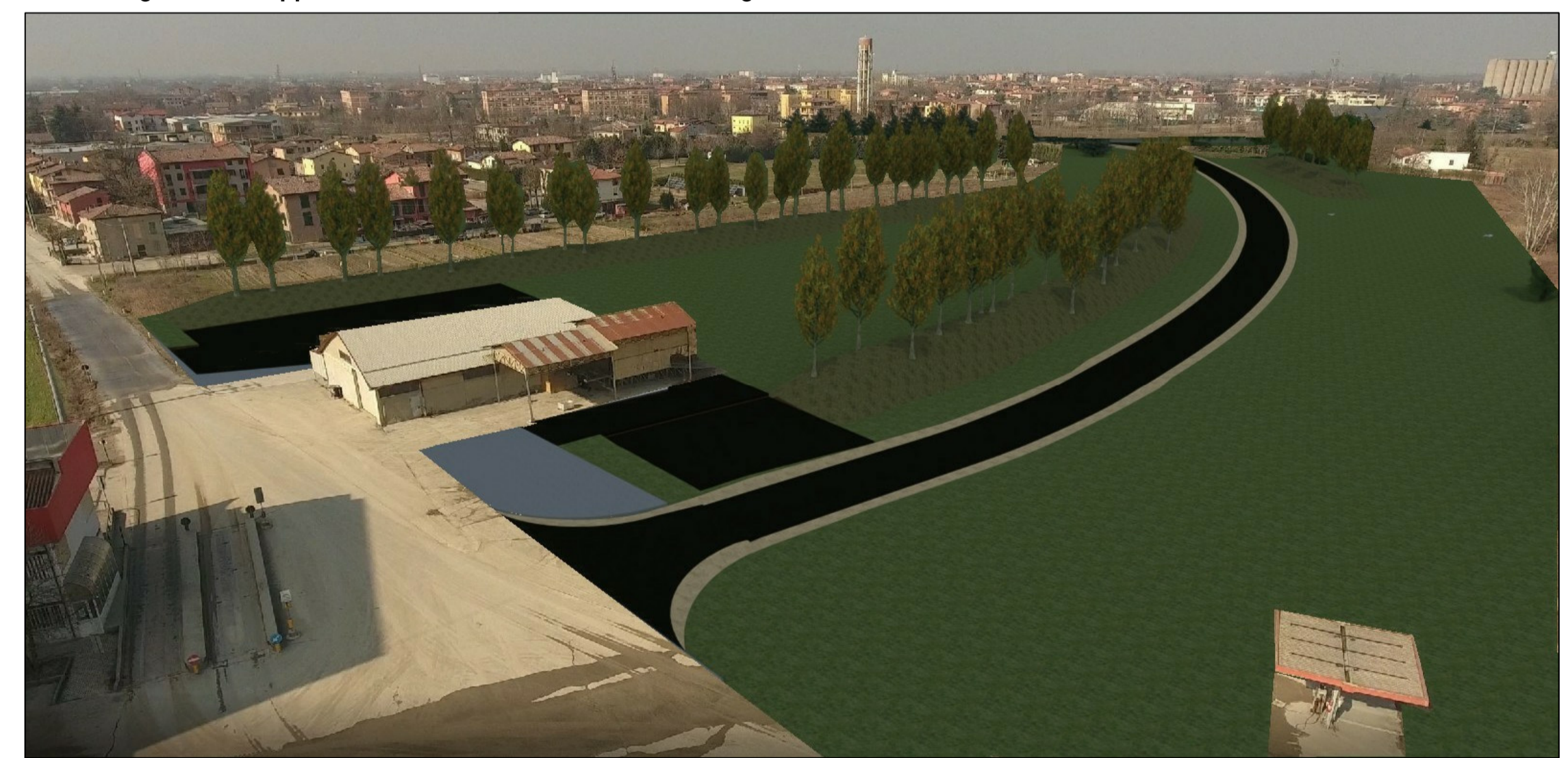
**02 (particolare)
PLANIMETRIA**
Scala 1:200



Stato di fatto Fotografia aerea



Rendering dello sviluppo del nuovo tracciato stradale su Fotografia aerea



**Comune di Rubiera
Provincia di Reggio Emilia**

OGGETTO: **Realizzazione strada di nuovo accesso dalla Strada Provinciale n° 51 (via Contea), all'impianto di Produzione aggregati e conglomerati cementizi della C.E.A.G. Calcestruzzi Guidetti Srl Progetto Esecutivo**

COMMITTENTE: C.E.A.G. Srl

PROGETTISTA: Dott. Ing. Franco Martinelli

DIRETTORE LAVORI: Dott. Ing. Franco Martinelli

TAVOLA: **A4** ELABORATO: **A4 - Planimetria e Particolari Svincoli in progetto**

scala: 1:500 - 1:200 protocollo: 7E2_07_12_A4 revisione: 2 data: 18/10/2021

Dott. Ing. Franco Martinelli
Via Micheli, 3/3
42035 Castelnuovo nel Monte (RE)
Tel: +39 328 1656819
e-mail: ing.francomartinelli@gmail.com